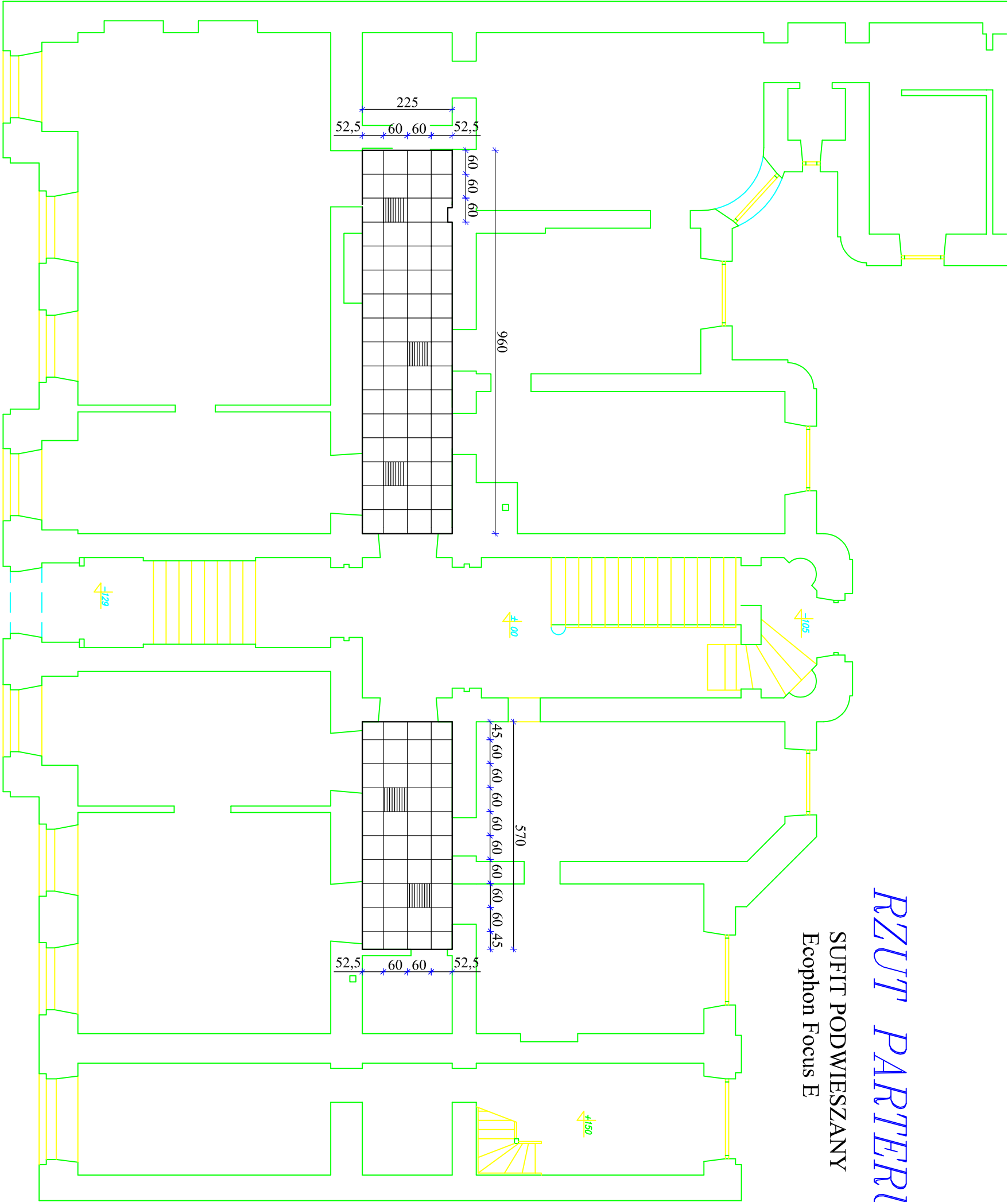
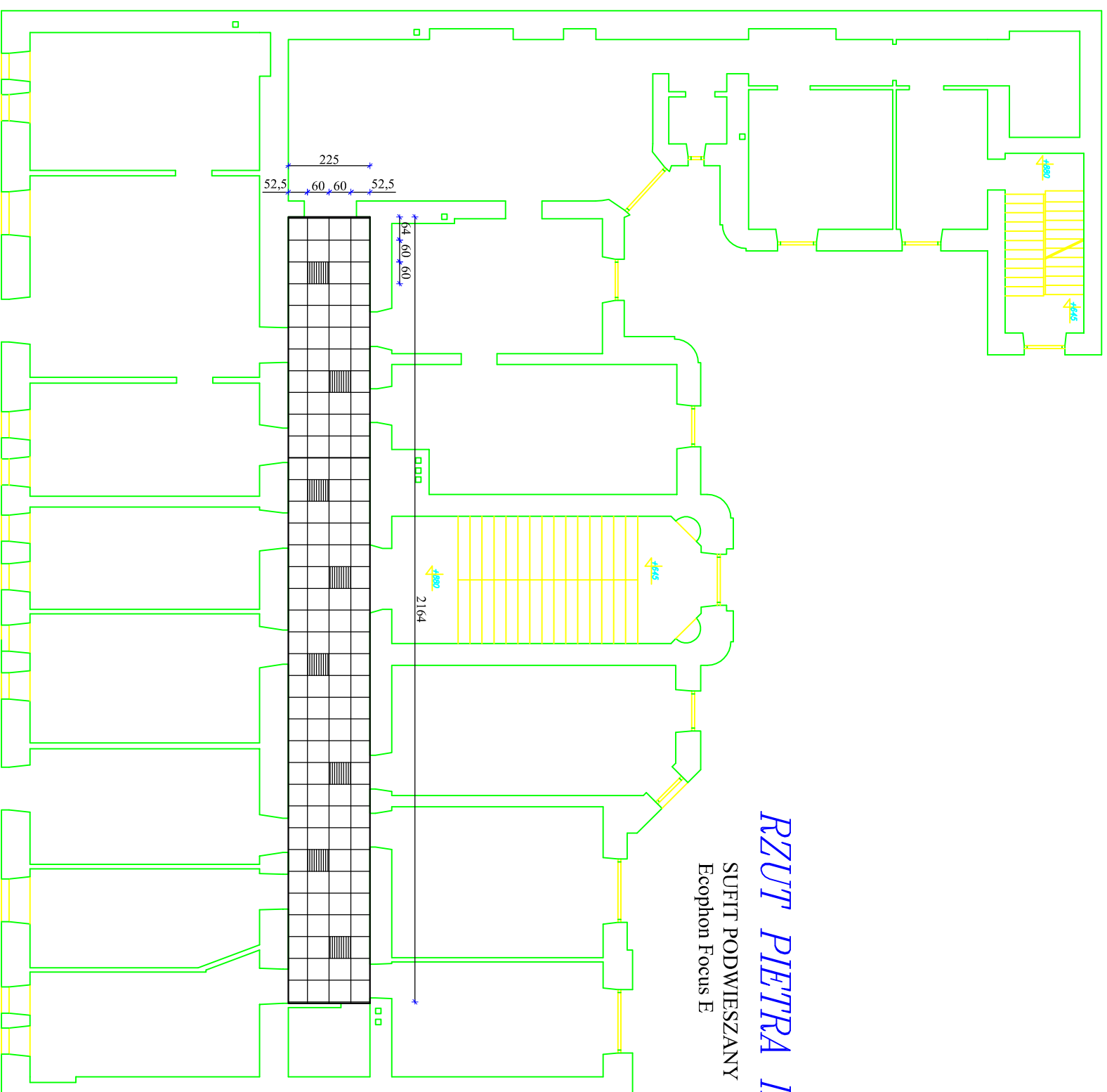


RZUT PARTERU

SUFIT PODWIESZANY  
Ecophon Focus E



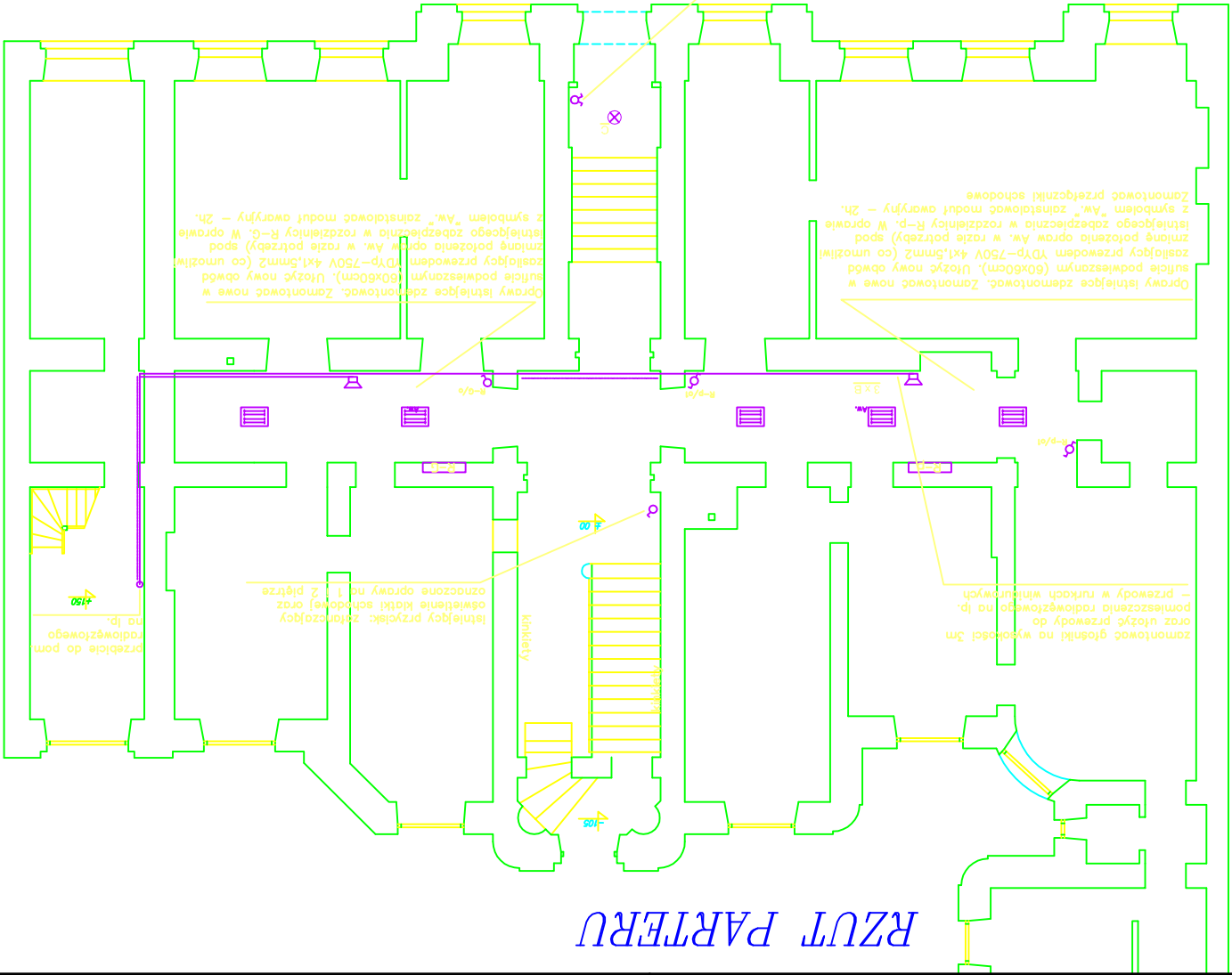
OBIEKT	Sąd Okręgowy w Łomży		
STADIUM	Sufit podwieszany		
ADRES	Łomża, ul Dworna 16		
PROJEKTANT	inż. Fabian Okurowski	Upr. Bud Łom. 33/82	
NR ARKUSZA	SKALA	STAD	PODPIS
	1:100	PT	



OBIEKT	Sąd Okręgowy w Łonży
STADIUM	Sufit podwieszany
ADRES	Łomża, ul Dworna 16
PROJEKTANT	inż. Fabian Okunowski Upr bud 33982
NR ARKUSZA	SKALA STAD PODPIS
	1:100 PT

OBJEKT	Instalacja elektryczna korytarzy - parter
STADIUM	ul. Dworna 16, Łomża
ADRES	mgr inż. Jacek Filipkowski
SPORZĄDZIL	SKALA 1:100
SPRAWDZIL/ZATWIERDZIL	PT.
NR ABKURSA	RYS. 1

wymienić istniejący wyłęcznik na rozłącznik różnicowoprądowy w celu zwiększenia bezpieczeństwa i odpowiadania wymaganiom normy PN-EN 60364-4-41. Wymienić istniejący wyłącznik na rozłącznik różnicowoprądowy w celu zwiększenia bezpieczeństwa i odpowiadania wymaganiom normy PN-EN 60364-4-41. Wymienić istniejący wyłącznik na rozłącznik różnicowoprądowy w celu zwiększenia bezpieczeństwa i odpowiadania wymaganiom normy PN-EN 60364-4-41.



B - oprawa 4x18W K4 18 P-A-Es-System z rastrem przysposobiona w sufitie modułowym 60x60cm

Kanal kablowy z pokrywą

Oprawy istniejące zdejmować. Zmontować nowe w sufitach podwieszanych (60x60cm). Ułożyć nowy obwód zasilający przewodem YDYP-750V 4x1,5mm<sup>2</sup> (co umożliwi zmianę położenia opraw Aw. w razie potrzeby) spod istniejącego zabezpieczenia w rozdzielni R-p. W opowie z symbolem "Aw." zainstalować moduł awaryjny - 2h.

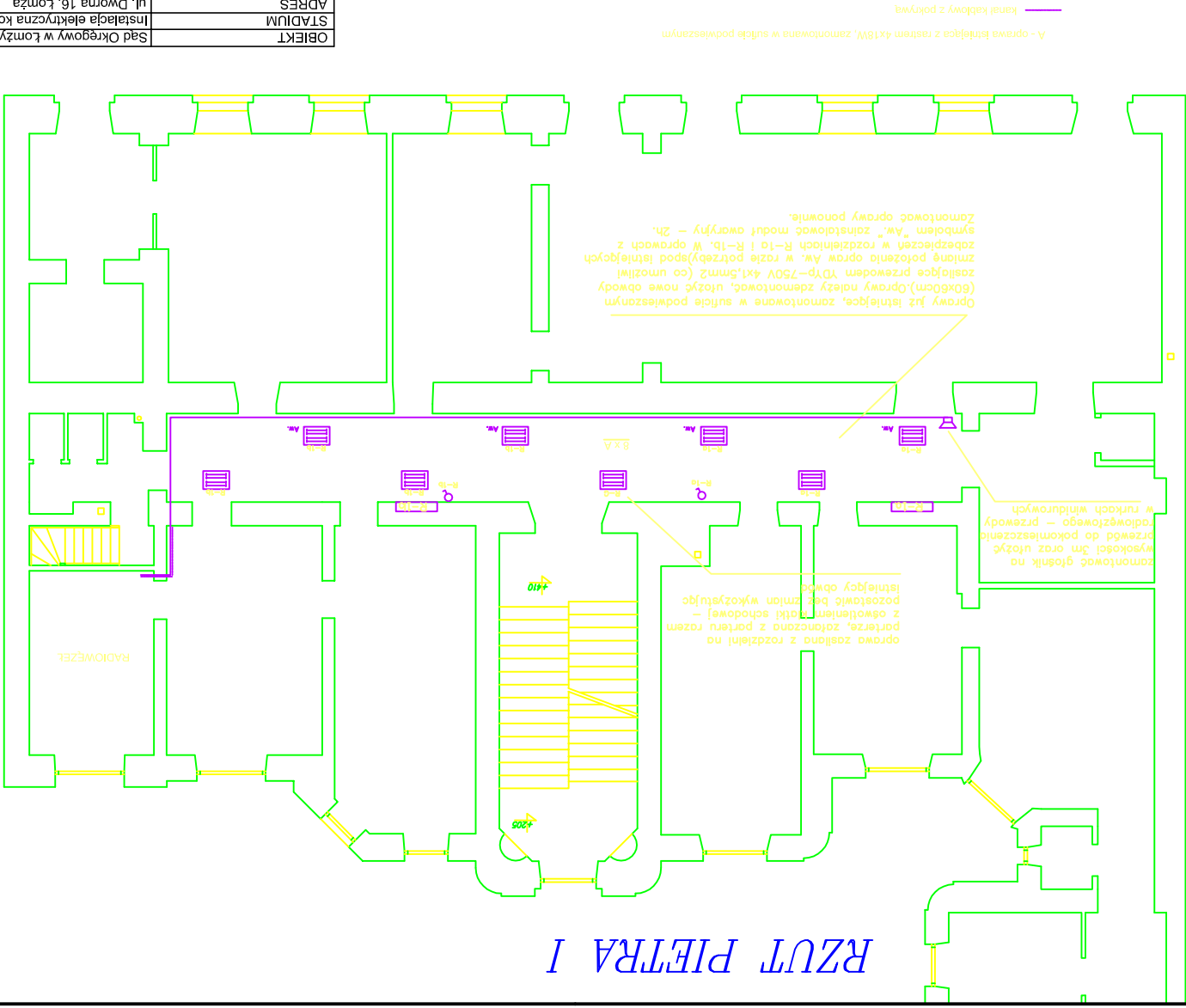
Oprawy istniejące zdejmować. Zmontować nowe w sufitach podwieszanych (60x60cm). Ułożyć nowy obwód zasilający przewodem YDYP-750V 4x1,5mm<sup>2</sup> (co umożliwi zmianę położenia opraw Aw. w razie potrzeby) spod istniejącego zabezpieczenia w rozdzielni R-c. W opowie z symbolem "Aw." zainstalować moduł awaryjny - 2h.

Zamontować głośniki na wysokości 3m oraz ułożyć przewody do pomieszczenia radiowęzłowego na lp. - przewody w rurkach winiurkowych

Istniejący przysię: zainstalować oznaczone oprawy na 2 piętrze

przebieg do pom. radiowęzłowego na lp.

OBIEKT	STADIUM	ADRES	SPRZĄDZILI SPRAWDZILI/ZATWIERDZILI	PRACOWNIK	DATA
Instalacja elektryczna korytarzy i p.	Sad Okręgowy w Łomży	ul. Dworna 16, Łomża	mgr inż. Jacek Filikowski	mgr inż. Antoni Wachowski	10.01.2010
				STAD	STAD
				PRZEDMIOT PRACY (10.01.2010)	RZ. Z.



**UTWORZONY PRZEZ PROGRAM EDUKACYJNY FIRMY AUTODESK**

BIENIASTÓW	STADIUM	SAD OREGOWY W ŁOMŻY	INSTALACJA ELEKTRYCZNA KOJARTARY II p.	UL. DWOMA 16, ŁOMŻA	MGR INŻ. JACEK FŁAKIPOWSKI	INŻ. ANTONI WACHOWSKI	SPRAWDZIŁ ZATWIERDZIŁ	NR ARKUSZA	UTWORZYŃ PŁ
OBJĘT	STRON	DATA	PŁ	R.S.	3				

